



Veggkledning



UNIK Wall

Veggkledning av Reliefsplittet
treverk

UNIK Wall As
Kjøpmanngt.12
7500 STJØRDAL
Tlf: +47 482 17020
E-post: wetting@unikwall.no
www.unikwall.no

Miljøaspekt

Ledende arkitekter sier at byggebransjen i hele Europa «roper» etter trevirke og at trevirke ut fra miljøaspektet vil være løsningen på alle problemer som byggebransjen har. Dette begrunner arkitektene med at trevirke i seg selv står for en gigantisk lagring av Co2 eller karbondioksyd i motsetning til betong der produksjon innebærer store utslipp av karbondioksyd med store konsekvenser for vårt ømfintlige miljø.

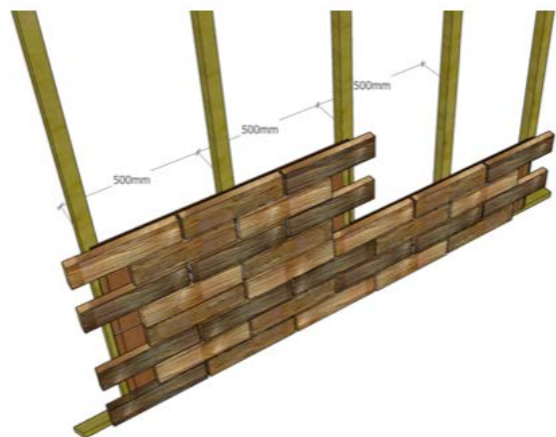
Derfor er det veldig spennende for oss å presentere dette natur produkt som både utvendig og innvendig veggkledning med en front av mangfoldige uttrykk og der miljøaspektet ivaretas.

Innvendig og utvendig kledning

Vi produserer og leverer 0,45 kvm store paneler med splittet gran som front som innvendig veggkledning. For utvendig kledning benytter vi CU-impregnert splittet furu. Vi leverer til alle typer byggeprosjekter over hele landet. Våre slutt kunder er gjerne privat og offentlige byggherrer, hyttefeltutbyggere samt hytte- og boligprodusenter.

Innvendig kledning

De estetisk tiltalende panelene av relief-splittet trevirke av gran er ubehandlet. Produktet består av 10 relief-splittet gran element montert på en finerplata. Panelene er ubehandlet og fargesettes med vannbassert Interiørbeis som kan påføres med kost eller med sprøyte. Panelene vil da få mange ulike farger og uttrykksformer. Kvist og ulik trestuktur tar opp pigmentene i beisen på ulikt vis. Ønsker man at treverket skal se ut som gammelt aldrende treverk påfører man overflaten jernvitrol.



Tekniske måldata

Effektiv byggelengde	: 1006mm
Effektiv byggehøyde	: 440mm
Vekt pr. element	: ca. 7 kg
Frontareal pr. element	: ca. 0,45 m ²
Antall element pr. m ²	: 2,2 stk
Anbefalt stenderavstand	: ca. 0,5 m

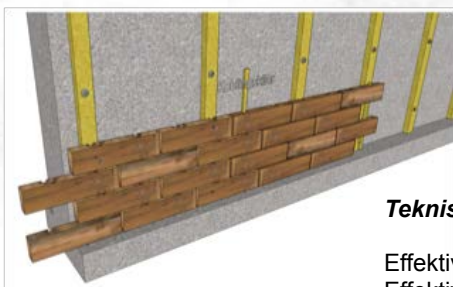
Tlf: +47 482 17020
E-post:
wetting@unikwall.no
Internett: www.unikwall.no

Utvendig kledning

Dekorelementene er spesiallaget av Cu-impregnert furu med overflate av relieff-struktur som behandles på byggeplass med Royal-linolje i fargene oker (RY.20),rød (RR.20), brun (RB10), grå (RG25), natur (RO.0) – kun gyllenbrun oljefarge og setersvart (RS.25). Fargene er transparente slik at trestukturen blir synlig og gir elementene et eksklusivt utseende med unik variasjoner i utseende. Kvist og ulik trestuktur tar opp pigmentene i oljen på ulikt vis. Over tid vil effekten av sollys gi overflaten en naturlig patina dersom man ikke heller velger å vedlikeholde den opprinnelige fargen eller skifte linoljefarge..



Panelene som produseres til utvendig bruk er satt sammen av 10 kobberimpregnerte relief-splittet treverk som monteres/skrues på en vannfast finerplate med mørk brun overflate. Spaltene eller fugen er 10-11mm bred for å sikre godt lufting både foran og bak panelene. På toppbordet kan vi anbefale et sink- eller kobberbeslag som vil gi gunstig ekstra beskyttelse mot sopp og råte over lang tid. Behandler man i tillegg panelene med URoyal linolje hvert 10-ende år for å motstå nedbrytnings-mekanismer slik som sollys, råte og sopp kan en anta levetid på inntil **50 år** eller lenger mot råte.



Tekniske måldata

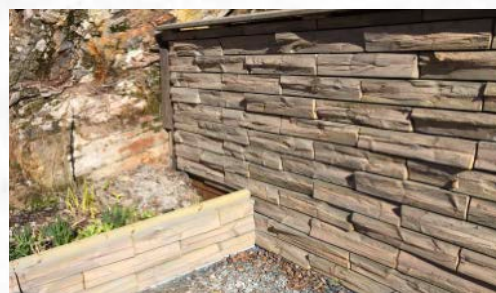
Effektiv byggelengde	: 1006mm
Effektiv byggehøyde	: 440mm
Vekt pr. element	: ca. 7 kg
Frontareal pr. element	: ca. 0,45 m ²
Antall element pr. m ²	: 2,2 stk
Anbefalt stenderavstand	: ca. 0,5 m

På våre internettsidene finner man spesifikasjoner og målsatte detaljtegninger. Gå inn på våre hjemmesider (www.unikwall.no).

Tlf: +47 482 17020
E-post: wetting@unikwall.no
Internett: www.unikwall.no

Andre produkter fra UNIK Wall as

Hage og støttemur



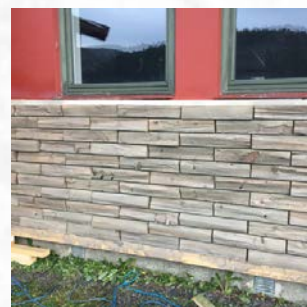
Dam - og plantekasser



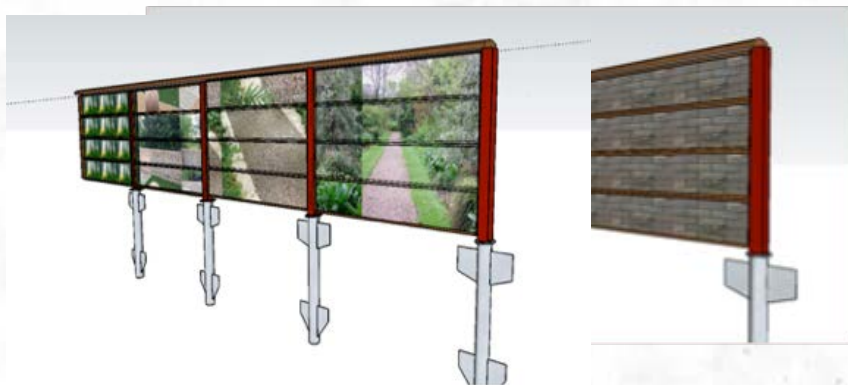
Levegg



Fasadelement



Støyskjerm



Gabioner/steinkurv

